

SITES A VISITER

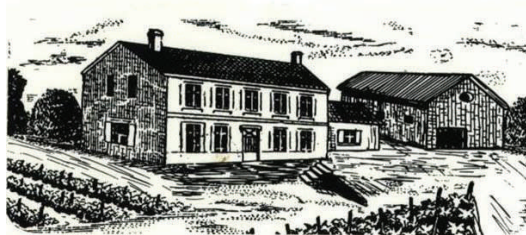


Camping « le LIZOT »

Ouvert toute l'année

Restaurant, piscine
location et vente de mobil home.
(tennis et mini-golf)

Renseignements:
Marion et Alain
05.46.58.69.95



: le **Domaine du Grand Lopin**, Propriété viticole depuis 5 générations, qui réalise toutes les phases du travail de la vigne et du vin (Vigneron Indépendant). Vous pouvez visiter sa distillerie et déguster les produits du terroir (Pineau Cognac Vins de Pays..) aux heures d'ouverture du magasin (9H-12H et 14H-19H). Fermé les Mercredis, Dimanches et Jours Fériés .

Renseignements: 05.46.33.19.57

Informations de nos amis chasseurs

Chasse: Samedi matin du 15/09 au 28/02 dimanche matin du 15/12 au 28/02

ATTENTION : battues occasionnelles, vous serez informés au départ du parcours à St Mandé

INFORMATIONS PRATIQUES

Ce guide, est à retirer à la Communauté de Communes, à l'office du tourisme et dans toutes les mairies du canton.

Balade au coeur de notre patrimoine

*À pied
ou à vélo*

Commune
De Saint Mandé

Circuit
ST BRICE



St Mandé sur Brédoire situé à 4 km à l'Est d'Aulnay

Superficie: 2320 ha, dont 450 ha de forêt domaniale et 500 ha de bois particuliers.

Population 1999: 342 habitants

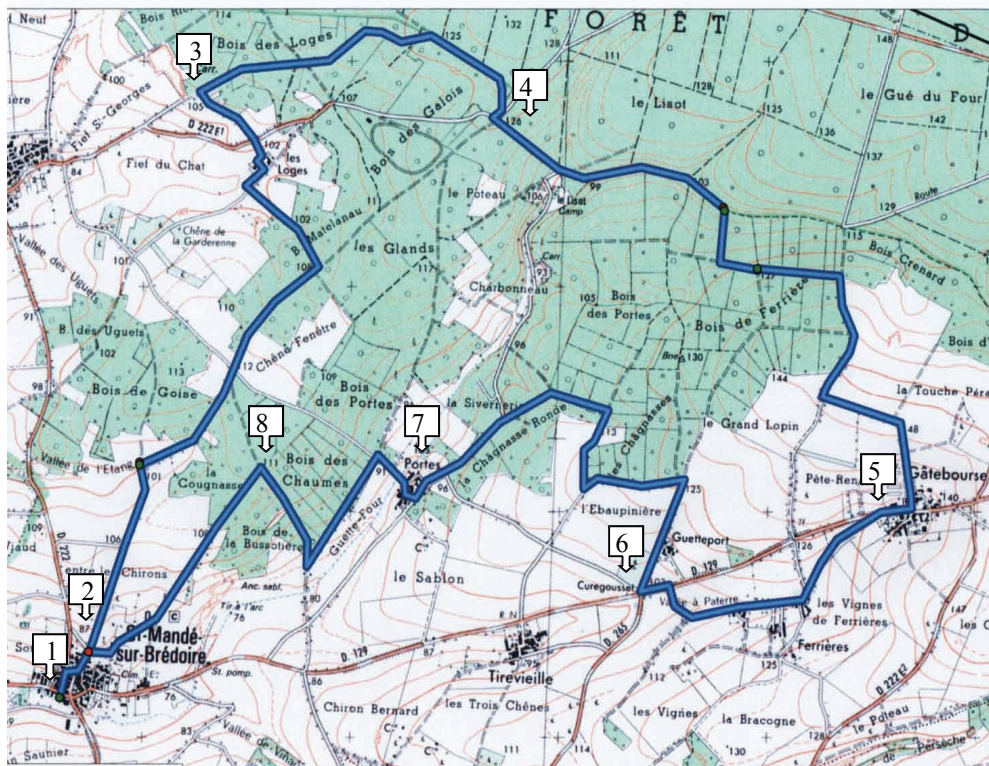
Habitants: Saint-Mandéens

Cours d'eau: la Brédoire

L'origine du nom vient de *Mandez, ermite Irlandais*



Plan du circuit



La légende:

Numéros-repères:

Balisateur: VERT FLUO

Afin de préserver l'environnement... N'oubliez pas

de prendre de l'eau, de ramasser vos déchets, de respecter la nature, les sites et tous les lieux traversés.

**RESPECTER LA NATURE
C'EST SE RESPECTER SOIT MEME**

1 Saint Mandé– circuit St Brice– 15 km– environ 3h30

1) Départ Place Marcel FAJOUX face à l'**Eglise St Brice** (église romane classée XI ème à visiter) , prendre rue de l'église. A la sortie du village prendre le chemin blanc en face .



2) Continuer direction Nord ,entrer dans les bois... emprunter le chemin blanc à la 1 ère intersection prendre en face, marcher environ 1km, prendre à gauche sous un tunnel de verdure

à sa sortie prendre à droite en direction du village « **les Loges** ». Traversez le hameau, emprunter le chemin enherbé en face. Au bout, prendre à droite, sortir du sous bois et prendre sur votre droite le chemin terreux qui sépare la forêt domaniale des bois privés. Au bout vous arrivez à la route forestière « **d'Aulnay à Paizay** »D 222e 1



3) Prendre la direction du LIZOT : au bout de la descente laisser la route goudronnée et emprunter le chemin en face, laisser le camping sur votre droite (ce chemin sert de lit à la Bredoire) d'où son état caillouteux.

4) Faire environ 1 km, et sur votre droite monter un chemin enherbé. Au bout prendre à gauche puis à nouveau à gauche (sentier très étroit) et au bout prendre à droite . Sortir des bois et emprunter le chemin blanc . Prendre le chemin sur votre gauche vous arrivez au village de « **Gatebourse** »(élevage avicole) jusqu'à l'intersection de la D129.



5) A la sortie du village prendre à gauche direction « **Ferrières** » voir une belle coquille ST Jacques sur la dernière maison . Arriver sur la D129 face à vous le « **Domaine du Grand Lopin** », propriété viticole depuis 5 générations viticulteur indépendant .

6) Prendre la route qui monte entre la vigne et la seule maison de « **Curregoussel** ». En haut de « **Guetteport** » prendre le premier chemin sur votre gauche , à sa sortie prendre tout de suite à droite dans le bois, prendre le premier chemin sur votre gauche (tunnel de verdure), garder ce chemin jusqu'à la route goudronnée.

7) prendre à gauche jusqu'au village «**les Portes** ».



8) Prendre la route des Chaumes à droite, sortir du village et prendre le premier chemin à gauche dans les bois. A la sortie emprunter le chemin blanc à droite et monter environ 800m, puis prendre le chemin sur la gauche, vous êtes arrivés au village de St Mandé sans vous perdre **BRAVO !!!!!!!**

